


EurothermenResort
BAD SCHALLERBACH



Gesundheits &
Therapie
Fibel


PhYsikarium
das therapiezentrum



Liebe Gäste!

Wir freuen uns, Sie im Physikarium, dem Gesundheitskompetenz-Zentrum des EurothermenResorts begrüßen zu dürfen! Über 60 hochqualifizierte TherapeutInnen kümmern sich hier um Ihre Gesundheit.

Entsprechend den Indikationen unseres einmaligen Schwefelthermalwassers konzentrieren wir uns auf die Prävention und Therapie von Rücken- und Gelenksbeschwerden. Außer den Schwefeltherapien bieten medizinische Trainingstherapie, computergestützte Diagnosestationen und Rückentrainingsgeräte (Tergumed®) mit Biofeedback den Top-Standard für die optimale Therapie von Rückenbeschwerden.

Speziell ausgebildete PhysiotherapeutInnen und SportwissenschaftlerInnen betreuen Ihr Training von Anfang bis Ende. Zusätzlich bietet das Physikarium das gesamte Spektrum der physikalischen Medizin.

Auch dem Thema Entspannung widmen wir große Aufmerksamkeit: von der klassischen Massage, über Lymphdrainagen und Akupunktmassagen spannt sich der Bogen bis hin zur neurophysiologisch wirksamen Physio Relax Massage gegen Stress und Burnout.

Wir freuen uns auf Sie!

Herzliche Grüße

Dr. Mario Stürmer
Ärztlicher Leiter



Öffnungszeiten Physikarium
 Mo, Mi, Fr 6.00 - 21.00
 Di, Do, Sa & Feiertage 6.00 - 18.00
 So 6.00 - 15.00

Öffnungszeiten Rezeption
 Mo, Mi, Fr 7.30 - 20.30
 Di, Do, Sa & Feiertage 7.30 - 17.30
 So 8.30 - 14.30

Adresse:
 EurothermenResort
 Promenade 1
 A-4701, Bad Schallerbach



Information, Beratung & Termine an der Physikarium-Rezeption
 oder unter **+43(0)7249-440-810** oder **811**, Fax DW -890
therapie.badschallerbach@eurothermen.at, www.eurothermen.at



**Unser Angebot
für den
Bewegungs-
apparat
Seite 6 bis 9**

Sie wollen Ihre
Beschwerden ganz-
heitlich behandeln?

Sie brauchen Wärme zur
Durchblutungssteigerung?

Sie haben Rheuma
oder Gelenks-
beschwerden?



**Unser Angebot
für
Rücken-
patienten
Seite 10 und 11**

Sie haben Kreuzweh?

Oder Nackenver-
spannungen?

Bandscheiben-
probleme
oder
Wirbelblockaden?

Sie wollen aus
gesundheitlichen
Gründen Gewicht
reduzieren?

Sie wollen gezielt
mehr Bewegung
machen?

(zur Unterstützung der
Behandlung bei Diabetes,
Hypertonie, zum Stressabbau
und zur Verbesserung
der körperlichen
Leistungsfähigkeit)



**Unser Angebot
für
Bewegungs-
hungrige
Seite 12 und 13**

Sie wollen
Schmerzen lindern,
Verspannungen
lösen?

Sie wünschen sich
eine Massage für
Körper und Seele?

Sie wollen lernen,
wie Sie sich besser
entspannen
können?



**Unser Angebot
für
Massage &
Entspannung
Seite 14 und 15**

Sie wollen Ihre Beschwerden ganzheitlich behandeln?

Sie brauchen Wärme zur Durchblutungssteigerung?

Sie haben Rheuma oder Gelenksbeschwerden?

Unser Angebot für den Bewegungsapparat



Das Schallerbacher Schwefelthermalwasser

Schon seit römischen Zeiten ist die besondere Wirkung des Schwefels auf den Bewegungsapparat belegt. Wo auch immer Schwefelthermalwasser an die Erdoberfläche sprudelte, sammelten sich Hilfesuchende aus ganz Europa, um ihre Leiden zu kurieren.

Bis vor einigen Jahren noch als „das“ Thermalwasser für **Rheumapatienten** gelobt, hat sich der Schwefel heute einen zusätzlichen Platz erobert: Unsere sitzende Lebensweise führt zu einer Fülle von Beschwerden, die alle sehr gut mit Schwefelbädern behandelt werden können.

Dementsprechend häufig behandeln wir im **Physikarium** heute vielfach funktionelle Rücken- oder Gelenksprobleme, die vor allem auf falsche (oder fehlende) Beanspruchung zurückzuführen sind.

Inhaltsstoffe

Ca. 660 mg Gesamtmineralisation, ca. 4 mg/Liter **Schwefel** (der Wirkstoff, der unserem Thermalwasser den Namen gibt) Temperatur ca. **37 °Celsius**

Indikationen von Schwefelthermalwasser sind vor allem Schäden und Erkrankungen des Bewegungsapparates (Probleme von Muskeln, Wirbelsäule und Gelenken), auch nach Unfällen oder Operationen.

Kontraindikationen von Thermalbädern (allgemein, auch ohne Schwefel) sind alle **akut** entzündlichen Erkrankungen (akute Schübe von chronischen Entzündungen aller Art (z. B. Rheuma), entzündliche Hauterkrankungen etc.), Fieber, schlechter Allgemeinzustand und eine reduzierte Leistungsfähigkeit des Herz-Kreislaufsystems (Herzschwäche). Außerdem Venenerkrankungen, wie ausgeprägte Krampfader.



Schwefelthermalwasser-Anwendungen:

Gesundheitsbad ca. 20 min . . .	€ 16,00
Druckstrahlmassage 20 min . . .	€ 29,00
Unterwassergymnastik Einzel . . . 20 min . . .	€ 32,00
Unterwassergymnastik Gruppe . . . 20 min . . .	€ 22,00

(in aufbereitetem Schwefelthermalwasser im Kristallpool)

Bei Kontraindikationen gegen Schwefelthermalwasser können alternativ auch Medizinalbäder in Sprudelwannen verabreicht werden.

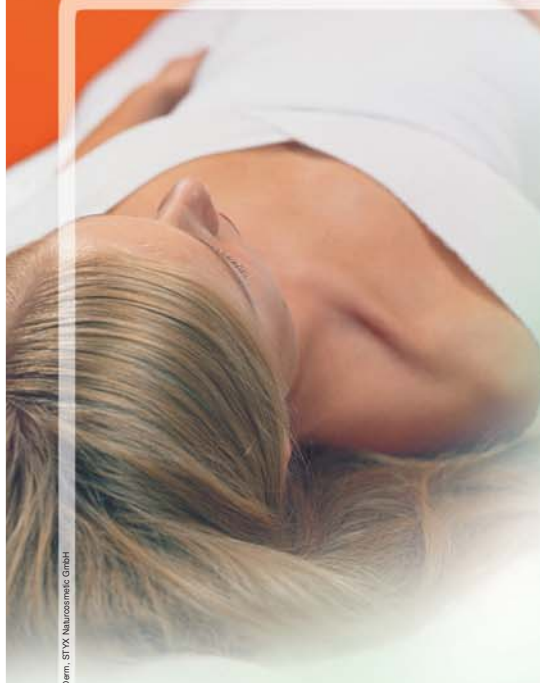
Medizinalbäder 20 min . . .	€ 22,00
---------------------------------------	---------



Ärztliche Untersuchungen:

Ärztliches Gespräch allgemein (ca. 60 min)	€ 65,00
Lifestyleberatung	€ 65,00
Kurze ärztliche Untersuchung	€ 43,00
Kurärztliche Therapieplanung	€ 22,00
Blutabnahme	€ 15,00
Ruhe-EKG	€ 40,00





Thermotherapie (Therapie mit Wärme und Kälte)

Parafangopackungen:

Ein Gemisch aus vulkanischem Gestein und Paraffin garantiert, dass über die gesamte Behandlungsdauer von ca. 25 Minuten eine Temperatur von über 50 ° auf die zu behandelnde Region einwirken kann. Durch die Wärme werden die Durchblutung und der Stoffwechsel gesteigert und die Muskulatur entspannt.

- Parafangopackung einfach € 22,00
- Parafangopackung zweifach € 36,00

Wickel:

Topfenwickel (kühl): Abschwellend und entzündungshemmend zur Behandlung von Venenproblemen und Gelenkschwellungen

Lehmwickel (kühl): wie Topfenwickel, wirkt aber stärker austrocknend

Salzwickel (kalt): entschlackend und entwässernd

Heusäcke (warm): entspannend, stoffwechselanregend, durchblutungsfördernd, schmerzlindernd und beruhigend

Wickel ab € 16,00

Elektrotherapie und Ultraschall:

Das Physikarium bietet eine Vielzahl an Anwendungsmöglichkeiten, z. B. Reizstrombehandlungen, Ultraschall, Zellenbäder, Stangerbäder und Mikrowelle. Außerdem werden Soleinhalationen durchgeführt.

Indikationen für Elektrotherapie:

Schmerztherapie, Neuralgien und andere Nervenschmerzen, Behandlungen von Nervenlähmungen und Muskelschwächen, Muskel- und Bindegewebsverhärtungen und Durchblutungsstörungen

(Eine ärztliche Verordnung ist auf jeden Fall notwendig.)

Elektrotherapien . . . von € 13,00 - 20,00



PhysiotherapeutInnen
sind die Spezialisten für den Bewegungsapparat.
Sie garantieren die professionelle, genau auf Ihr Problem abgestimmte Behandlung.



Therapiepakete Bewegungsapparat - "Die Schallerbacher Schwefel-Kur"

Schnupper-Paket Schwefel
(1 Tages-Paket) € 80,00
- 1x Physiotherapie
- 1x Schwefeldruckstrahlmassage
- 1x Parafangopackung
Sie sparen 10%

Kurz-Kur Schwefel
(1 Woche - 15 Therapien) € 299,00
- 3x Physiotherapie
- 2x Unterwassergymnastik Gruppe
- 5x Parafangopackung
- 2x Schwefeldruckstrahlmassage
- 3x Gesundheitsbad im Schwefelthermalwasser
Sie sparen 20%

Klassische Kur Schwefel
(3 Wochen - 30 Therapien) € 612,00
- 10x Physiotherapie
- 10x Parafangopackung
- 5x Unterwassergymnastik Einzel
- 2x Schwefeldruckstrahlmassage
- 3x Gesundheitsbad im Schwefelthermalwasser
Sie sparen 25%



Foto: Aroma Diem, SFTX Naturkosmetik GmbH

Sie haben Kreuzweh?
Oder Nackenverspannungen?
Bandscheibenprobleme
oder Wirbelblockaden?



Unser Angebot für Rückenpatienten

Sie haben:

Schmerzen bzw. Funktionseinschränkungen des Bewegungsapparates bedingt durch **funktionelle Probleme wie:** Wirbelblockaden, Stress, Fehlbelastungen und Fehlhaltungen, Muskeldysbalancen, **oder strukturelle Probleme wie:** degenerative und entzündliche Veränderungen an Gelenken (Arthrosen, Arthritis) und Bandscheiben, Verletzungs- oder Operationsfolgen?

Wir bieten:

Aktive kontrollierte professionell betreute **Bewegungstherapie**

Physiotherapie befasst sich speziell mit der Diagnostik und Therapie der Wirbelsäule und des Bewegungsapparates. Die Arbeit der Therapeuten wird im Physikarium durch modernste Rücken-Trainingsgeräte (Tergumed®) unterstützt.

Das Rückenkonzept von Tergumed®

Multimodale Rückentrainingskonzepte beschäftigen sich mit den 3 wichtigsten Komponenten des Bewegungsapparates:

Kraft - Ausdauer - Koordination sowohl präventiv als auch therapeutisch.

Tergumed®-Untersuchung und Training: Vor der Untersuchung bzw. jedem Training wird auf Kardiotrainingsgeräten gründlich aufgewärmt.

Mit modernsten Geräten werden dann das Bewegungsausmaß und die Kraft der Rumpfmuskulatur nach objektiven Kriterien mittels Computer exakt gemessen.

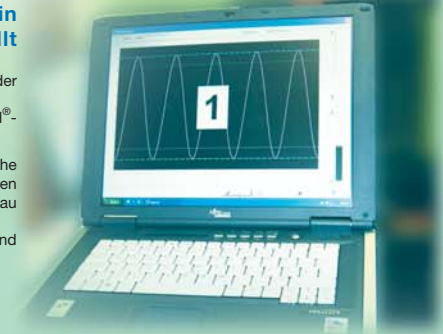


Aus den gewonnenen Daten wird ein individueller Trainingsplan erstellt

Das folgende Training dient dem Kraftaufbau und besonders der Verbesserung der neuromuskulären Steuerung. Im Unterschied zu einem Fitnessstudio wird mit den Tergumed®-Geräten das Training über Bio-Feedback gesteuert.

Im Training sollen dann vom Computer vorgegebene grafische Kurven vom Patienten „nachgefahren“ werden. Dazu müssen Intensität, Geschwindigkeit und Ausmaß der Bewegung genau gesteuert und kontrolliert werden.

Im Vergleich mit konventionellen Fitnessgeräten werden Kraft und Koordination dadurch signifikant verbessert.



Einzelleistungen:

Physiotherapeutische Einheit	25 min	€ 38,00
	45 min	€ 54,00
Heilgymnastik Gruppe	25 min	€ 22,00
Mobilisation / Manualtherapie	25 min	€ 38,00
Physiocheck (mit Befundbericht)	60 min	€ 86,00
Tergumed®-Trainingseinheit	30 min	€ 27,00
Tergumed®-Datenerhebung	45 min	€ 48,00
(nur nach vorhergehender, physiotherapeutischer Untersuchung)		
Tergumed®-Kurzcheck	60 min	€ 64,00
(kurze physiotherap. Untersuchung + Tergumed®-Datenerhebung)		

Therapiepakete:

Schnupper-Paket Rücken (1 Tages-Paket) . . . € 87,00

- Kurzcheck Tergumed® (kurze physiotherap. Untersuchung + Tergumed®-Datenerhebung)
- 1 Tergumed®-Trainingseinheit
- 1 Einheit Galileo®-Training (siehe S. 12)

Sie sparen 10%

Standard-Paket Rücken (1 Wochen-Paket) . . . € 200,00

- Kurzcheck Tergumed® (kurze physiotherap. Untersuchung + Tergumed®-Datenerhebung)
- 3 Tergumed®-Trainingseinheiten 30 min
- 2 Physiotherapien 30 min
- 5 Einheiten Galileo®-Training (siehe S. 12)

Sie sparen 20%

Intensiv-Paket Rücken (4 Wochen-Paket) . . . € 272,00

- Kurzcheck Tergumed® (kurze physiotherap. Untersuchung + Tergumed®-Datenerhebung)
- 8 Tergumed®-Trainingseinheiten
- 6 Einheiten Galileo®-Training (siehe S. 12)
- Abschluss-Check

Sie sparen 25%

Folge-Abo - nur im Anschluss an ein Basis-Paket . . . € 204,00

- 12 x 1 Stunde
- max. 3 Personen gleichzeitig

Sie wollen aus gesundheitlichen Gründen Gewicht reduzieren?

Sie wollen gezielt mehr Bewegung machen?

(zur Unterstützung der Behandlung bei Diabetes, Hypertonie, zum Stressabbau und zur Verbesserung der körperlichen Leistungsfähigkeit)



Unser Angebot für Bewegungshungrige

Unsere qualifizierten Physiotherapeuten und SportwissenschaftlerInnen bieten Ihnen:

Medizinische Trainings-Therapie MTT

In der MTT werden alle Komponenten des Bewegungssystems geschult: **Kraft, Ausdauer, Koordination und Beweglichkeit**. Dadurch wird das optimale Zusammenspiel von Nervensystem, Muskulatur und Herz-Kreislauf-System gefördert und die Belastbarkeit verbessert.

Herz-Kreislauftest

IPN®Test des Instituts für Prävention und Nachsorge.

Bei diesem Test handelt es sich um einen Herz-Kreislauf-Ausdauerstufentest, der auf einem Fahrradergometer durchgeführt wird und die Ausdauerleistungsfähigkeit beurteilt. Die ermittelten Daten dienen als Voraussetzung für ein gezieltes Ausdauertraining an den medizinisch geprüften Kardiomed®-Ausdauergeräten.



Vibrationstrainingsgerät Galileo®

Dieses Gerät arbeitet wie eine Wippe mit abwechselnder Auf- und Abbewegung einer Plattform (Vibrations-training).

Durch diese Schwingungen werden in der Muskulatur so genannte Dehnreflexe ausgelöst, die ein Zusammenziehen der Muskulatur in den Beinen bis hinauf in den Rumpf bewirken.

Je nach Frequenz kommt es zu einer Kräftigung oder Entspannung der Muskulatur.

Koordinationstest MFT® Balance

Durch diesen Test lassen sich Koordinationsfähigkeit und Gleichgewicht beurteilen und grafisch auf einem Bildschirm darstellen.

Nach Feststellen der Ausgangssituation können dann Trainingsfortschritte erfasst und dokumentiert werden.



Einzelleistungen:

Personal Trainer MTT	60 min	€ 54,00
Medizinische Trainingstherapie	30 min	€ 38,00
MTT in der Gruppe	60 min	€ 27,00
Herz-Kreislaufstest (IPN®)	20 min	€ 22,00
MFT-Koordinationstest	10 min	€ 11,00
Galileo® Trainingseinheit	10 min	€ 11,00
Joba Core Trainer („mechanisches Reiten“)		€ 11,00

Therapiepakete:

Schnupper-Paket MTT (1 Tages-Paket) € **83,00**
 - Herz-Kreislaufstest (IPN®) + Bericht und Trainingsempfehlung
 - Koordinationstest MFT® Balance
 - 60 min Personal Trainer MTT
 - 1 Einheit Galileo® Vibrationstraining

Sie sparen 10%

Standard-Paket MTT (1 Wochen-Paket) € **223,00**
 - Herz-Kreislaufstest (IPN®) + Bericht und Trainingsempfehlung
 - Koordinationstest MFT® Balance
 - 3 x 60 min Personal Trainer MTT
 - 2 x Medizinische Trainingstherapie in der Gruppe
 - 5 Einheiten Galileo® Vibrationstraining

Sie sparen 20%

Intensiv-Paket MTT (4 Wochen-Paket) € **279,00**
 - 1 x 60 min Personal Trainer 60 min
 - Herz-Kreislaufstest (IPN®)
 - Koordinationstest MFT® Balance
 - 8 x Medizinische Trainingstherapie in der Gruppe
 - 6 Einheiten Galileo® Vibrationstraining
 - MFT® Abschlusstest
 - IPN® Abschlusstest

Sie sparen 25%

Folge-Abo - nur im Anschluss an ein Basis-Paket € **204,00**
 - 12 x 1 Stunde
 - max. 3 Personen gleichzeitig

Sie wollen
Schmerzen lindern
Verspannungen lösen?
Sie wünschen sich eine Massage
für Körper und Seele?
Sie wollen lernen, wie Sie sich
besser entspannen können?



Unser Angebot für Massage und Entspannung

Massagen:

Neueste Erkenntnisse der Forschung belegen, dass Massagen weit mehr sind als rein mechanische Technik an der Muskulatur.

Hochkomplexe reflektorische und biochemische Reaktionen auf Massage beeinflussen u. a. das vegetative Nervensystem und das Schmerzgedächtnis und führen dadurch zu einer Linderung von Schmerzen und einer besseren Heilungstendenz.

Physio Relax Massage

Eine Ganzkörpermassage mit mäßig viel Öl und einer Kombination von neurophysiologisch wirksamen Techniken.

Die Grundlagen dazu stammen aus Studien des amerikanischen Touch Research Institutes, die belegen, dass mit bestimmten Massagetechniken sowohl die Konzentration von Stresshormonen gesenkt werden kann, als auch zusätzlich Endorphine und andere Glückshormone ausgeschüttet werden.

Viele Gäste sagen, es ist die schönste Massage, die sie je gehabt haben.

30 min	€ 44,00
45 min	€ 65,00

Stressless Massage

Eine spezielle Massage, um vor allem den durch Stress verspannten Kopf- und Nackenbereich zu entlasten.

Techniken aus der Physio Relax Massage, Kopfgriffe aus der Indian Head Massage, langsame Dehnungen im Schulter- und Nackenbereich und ein paar liebevolle Extras aus der hawaiianischen Lomilomi machen diese Massage zu einem ganz besonderen Highlight.

30 min	€ 40,00
--------------	---------

Klassische Massagen:

Manuelle Teilmassage	15 min	€ 22,00
Ganzkörpermassage Classic	30 min	€ 35,00
Ganzkörpermassage Deluxe	45 min	€ 55,00

Lymphdrainage	30 min	€ 38,00
	45 min	€ 58,00

Sanfte Pump- und Drainagetechniken zum Ableiten von gestauter Lymphe nach Verletzungen oder Operationen

Fußreflexzonen-Massage	30 min	€ 38,00
-------------------------------------	--------------	---------

Kräftige Griffe an den Füßen führen zu einer Reaktion am ganzen Körper.

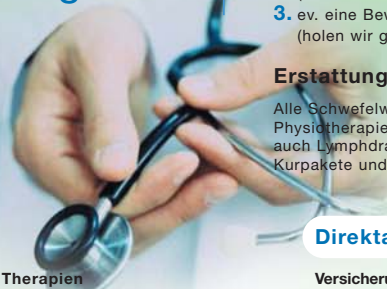
Akupunkt-Massage n. Penzel	30 min	€ 38,00
---	--------------	---------

Spannungsausgleichsbehandlung: mit einem Massagestäbchen werden mit fließenden Streichungen entlang der chinesischen Meridiane blockierte Energien oder Stauungen beseitigt.



TIPP
Wellness Massagen wie Lomilomi Nui, Healing Stones, Hamam, Shiatsu, Vunkuwa und viele mehr finden Sie im Wellnessstil dieser Fibel.

Leistungen Ihrer Kranken-/Sozialversicherung



Selbstzahler:

Versicherung	Therapien
OÖ Gebietskrankenkasse	3 mal 6 ambulante Therapien/Verordnung
Lehrer (LKUF)	10 Wochen ambulante (oder stationäre) Kur in 5 Jahren (mind. je 2 Wochen Dauer)
Landesbedienstete	3 mal in 5 Jahren werden ambulante Kurmittel bewilligt (KFL)
Gemeindebedienstete	3 mal in 5 Jahren (nicht öfter als einmal pro Jahr) werden ambulante Kurmittel bewilligt
Gewerbliche Wirtschaft	3 mal 10 Therapien pro Krankheitsfall

Die geplanten Therapien werden im Voraus von Ihnen bezahlt.

Nach Beendigung der letzten Behandlung bekommen Sie die genaue Rechnung von uns, die Sie zusammen mit Ihrer Verordnung bei Ihrer Versicherung einreichen.

Je nach Versicherung und Therapieform bekommen Sie bis zu 45 % der Kosten rückerstattet.

Bitte kontaktieren Sie für genaue Informationen Ihre Versicherung oder wenden Sie sich an die Physikarium Rezeption unter 07249-440-810

Sie können jederzeit als privater Tagesgast bei uns Therapien in Anspruch nehmen.

Wenn Sie mit Ihrer Versicherung abrechnen wollen, brauchen Sie bitte folgendes:

1. eine ärztliche Verordnung. Damit kommen Sie zu uns.
2. ev. eine kurärztliche Untersuchung (nur für Schwefeltherapien)
3. ev. eine Bewilligung Ihrer Therapien (holen wir gerne unbürokratisch per Fax für Sie ein)

Erstattungsfähige Therapien:

Alle Schwefelwassertherapien, Heilgymnastik, Heilmassagen, Physiotherapien, Fangopackungen und Elektrotherapien (z. T. auch Lymphdrainagen und Kneippanwendungen), alle Kurpakete und ärztliche Leistungen.

Direktabrechnung:

Versicherung	Therapien
VA öffentlich Bediensteter	30/Quartal
SV der Bauern	20/Quartal mehr mit Bewilligung
VA der Eisenbahner und Bergbau	30/Quartal
Bundessozialämter für alle Bundesländer	unbegrenzt
Betriebskrankenkasse Austria Tabak	unbegrenzt
Magistrat Krankenfürsorge Linz und Wien	unbegrenzt

Abgesehen von etwaigen Selbstbehalten fallen für Sie keine Kosten an.



Therapie Etikette

Wir möchten, dass Sie Ihre Zeit bei uns genießen und hoffen, dass die folgenden Informationen Ihnen dabei behilflich sind.

Ankunft:

Bitte kommen Sie mindestens 15 Minuten vor Ihrem Termin.

Bekleidung:

Das Physikarium darf aus hygienischen Gründen nicht mit Straßenschuhen betreten werden. Bitte bringen Sie für alle Behandlungen Bademantel und Badeschlapfen mit, und ziehen Sie sich in der Garderobe im Eingangsbereich um. Für die Garderobenkästchen brauchen Sie eine 1 Euromünze.

Sonderfälle:

Für Unterwassergruppengymnastik und die Physio Floating Massage brauchen Sie zusätzlich Badebekleidung. Für Physiotherapie, Medizinische Trainingstherapie und Entspannungsübungen tragen Sie bitte leichte lockere Baumwollkleidung. Alle anderen Massagen und Badetherapien werden üblicherweise unbedeckt durchgeführt, bei den Massagen wird Ihr Körper zugedeckt und nur der Körperteil, der gerade massiert wird, wird freigelegt.

Trinkgeld:

Trinkgelder sind in unseren Preisen nicht inkludiert. Wenn Sie mit Ihrer Behandlung zufrieden waren, können Sie es entweder direkt dem Therapeuten geben oder an der Physikarium-Rezeption hinterlegen.

Persönliche Hygiene:

Bitte kommen Sie frisch geduscht zu allen Therapien. Sie finden Duschen bei den Garderoben im Eingangsbereich, außerdem in der Packungsabteilung, beim Kristallpool und im SPA-Bereich.

Alkohol und Rauchen:

Der Genuss von Alkohol und das Rauchen sind im Physikarium aus therapeutischen Gründen nicht gestattet.

Mobiltelefone:

Aus Rücksicht auf alle Gäste bitten wir, Mobiltelefone im Therapiebereich auf lautlos zu stellen. In der Elektrotherapie müssen alle Telefone ganz ausgestellt werden, da es zur Beeinflussung der elektrischen Geräte kommen kann.





Paradiso
das hotel

- das exklusive Gesundheits- & Relaxhotel

Paradiesisch wie die Behandlungen ist auch das Vier-Sterne-Gesundheits- & Relaxhotel Paradiso****.

Die 150 Zimmer und Suiten bestechen durch südländisches Flair und exquisite Ausstattung. Die 3.600 m² große Hotelpool- und Saunalandschaft steht ausschließlich Hotelgästen zur Verfügung.

Genuss wartet auf Sie in den edlen Restaurants, der erlebbaren Vinothek und in der gemütlichen Piano-Bar.



Gesundheit schnuppern
4 Urlaubstage/3 Nächte
inklusive Verwöhn-Halbpension und ganztägigem Thermen Zutritt auch am An- und Abreisetag!

1 Gesundheitsbad im naturbelassenen Schwefelthermalwasser	pro Person im Doppelzimmer
1 Parafangopackung	
1 Teilkörpermassage 15 min	
- Vitamingruß im Zimmer	

ab € 351,-

Als Gast im Paradiso**** haben Sie folgende Leistungen inkludiert:

- Reichhaltiges **Frühstücksbuffet bis 12 Uhr**
- Österreichisches **Strudel- und Kuchenbuffet** am Nachmittag
- 5-Gang-**Genießer-Dinner** oder **Themen- und Spezialitätenbuffets**
- Quellfrisches Wasser in 3 Variationen an unserer „**Aquathek**“
- **Tees & Säfte** in der Relax-Oase
- **Ganztägiger Thermen Zutritt** (beheizter Verbindungsgang) mit **Colorama - Relaxium - Aquapulco** auch am An- und Abreisetag

- Relax-Hotelpool & Saunen auf 3.600 m² mit **"Balinesischem Palmenhaus"** & großzügigen Liegebereichen - nur für Hotelgäste
- Kuscheiliger **Bademantel, Badetasche** mit Badetüchern und Frottee-Badeschuhen (für die Dauer Ihres Aufenthaltes)
- Teilnahme am täglichen **Gesundheits- und Sportprogramm**
- **Fitnessraum** im Physikarium
- Kids-Club für Kinder ab 3 Jahren
- Reservierter und überwachter **Parkplatz**
- Eurothermen-Park mit 220.000m² - hier findet von 23. April bis 11. Oktober 2009 die OÖ Landesgartenschau „Botanica“ statt.